

1. 弊社で使用する表面反応測定装置

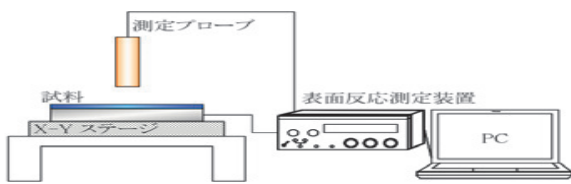


図1 表面電位測定装置

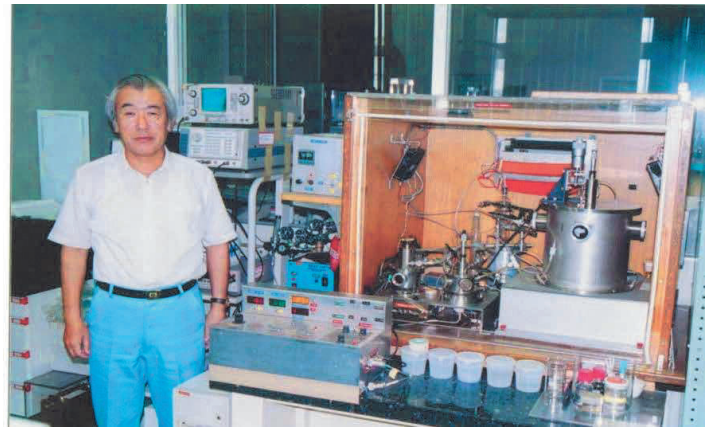


写真1 住金総研 長野研究室時代のケルビン装置と薄膜水下の腐食速度測定装置

Surface potential measured with Kelvin probe



Kelvin probe measuring system.

図2. 電極部

図1 現在使用中のケルビン電位測定装置 (ヒロコン(株)表面反応速度測定装置)